

li700

Contribui para um melhor respeito pelo Ambiente

O adjuvante por excelência

Protector do ambiente

É único. É o adjuvante mais polivalente do mercado.



1 e 5L

Recomendações

Li 700®

Adjuvante de pulverização

Todas as culturas

Molhante. Penetrante. Acidificante

Compatibilizante de misturas. Limita a deriva

Não inflamável. Não iónico. Biodegradável

Composição: 355 g/l de lecitina de soja

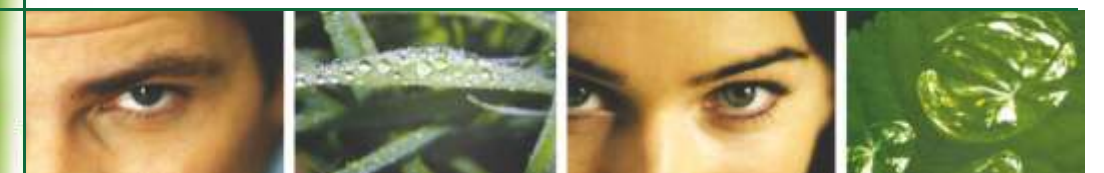
APV: N° 4010

PI: Autorizado sempre que utilizado com produtos fitofarmacêuticos homologados em PI.

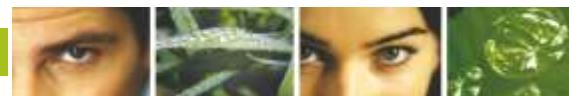
Dose Homologada: 0,5 L/ha para 100 L de calda com herbicidas e reguladores de crescimento

Classificação: Xi – Irritante. R36/R38

Antes da utilização do produto, ler o rótulo e respeitar as precauções de utilização para evitar riscos para o homem e ambiente.



Desenvolvimento



Desenvolver em permanência novas especialidades, originais e eficazes, que alarguem ainda mais os horizontes de aplicação dos adjuvantes permitindo aos agricultores uma protecção das culturas cada vez mais racional. Este é o desafio que nos propomos na Lusosem.

ADJUVANTES
AgriDyne

A pulverização especializada ganha terreno!



Respostas técnicas absolutamente adaptadas aos desafios do mundo agrícola.

Protecção do ambiente



Participamos na difusão de novas técnicas, acrescentando respostas inovadoras aos desafios da agricultura contemporânea, sempre no respeito pelo homem e seu meio ambiente.

Agricultura racional

Esta filosofia de trabalho tem todas as possibilidades de se tornar em breve no estandarte da agricultura europeia.



Marketing e comunicação

Parceira da agricultura nacional, da qual conhece sobejamente as suas dificuldades, a Lusosem compromete-se, através da sua gama de adjuvantes, a responder da forma mais competitiva e eficaz a enfrentar os desafios que se avizinham.

Uma equipe presente em todas as regiões



Formação

O papel e vocação da Lusosem é o de propor os adjuvantes e técnicas de pulverização que satisfaçam os diferentes mercados. A sua equipe encontra-se disponível para partilhar a sua experiência e conhecimento.

Lusosem

EQUIPA COMERCIAL

COORDENADOR COMERCIAL
Manuel Laureano
Tel: 91 218 20 40
e-mail: mlaureano@lusosem.pt

DELEGADOS TÉCNICO-COMERCIAIS

10 e 70 Alentejo e Algarve
Filipe José
Tel: 91 218 20 34
e-mail: filipejose@lusosem.pt

20 Ribatejo
Gonçalo Canha
Tel: 91 618 18 94
e-mail: gcanha@lusosem.pt

30 e 35 Trás-os-Montes e Beira Interior
Rui Guedes
Tel: 91 618 19 06
e-mail: ruisguedes@lusosem.pt

40 e 75 Entre Douro e Minho, Ilhas
Manuel Laureano
Tel: 91 218 20 40
e-mail: mlaureano@lusosem.pt

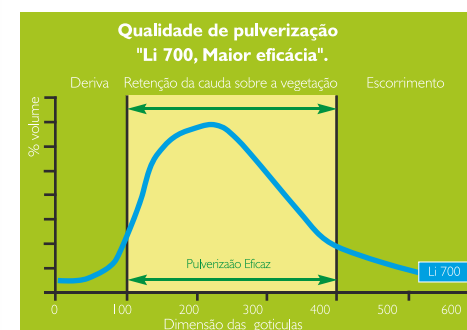
50 Beira Litoral
Eduardo César Lopes
Tel: 91 218 20 32
e-mail: eduardolopes@lusosem.pt

60 Oeste e Península de Setúbal
Nelson Matos
Tel: 91 618 18 96
e-mail: nmatos@lusosem.pt



LI 700 E A PROTECÇÃO DAS CULTURAS

LI 700, o seu "Controlo de Deriva" irá convencê-lo no campo!



LI 700, O "AUXILIAR" POR EXCELÊNCIA

Os adjuvantes são, cada vez mais, parceiros indispensáveis da pulverização.

As exigências de uma agricultura sustentável e responsável implicam um cuidado particular na aplicação de tratamentos.

Os adjuvantes melhoram a qualidade da calda e da pulverização, otimizando a acção dos produtos fitofarmacêuticos.

O LI 700 CONTRIBUI PARA UM MAIOR RESPEITO PELO AMBIENTE

A acção única de **Li 700** sobre a deriva resulta de uma recalibragem das gotas à saída do bico, qualquer que seja o tipo de formulação dos produtos fitossanitários. Traduzindo-se em:

Menos gotas < 100 microns, portanto, menos perdas de produto originadas pela deriva (gotas que não atingem o seu alvo),

Menos gotas > 400 microns, portanto, menos perdas de produto por escorrimento.

Ao reduzir de maneira significativa a deriva e o escorrimento, o **Li 700**:

- **Melhora a qualidade da pulverização e a performance dos seus intervenientes,**
- **Aumenta a quantidade de produto sobre o alvo,**
- **Diminui os riscos de difusão pelo ar e pelo ambiente,**
- **Permite uma melhor localização da pulverização e reduz o volume de água/ha,**
- **Favorece o desenvolvimento de uma agricultura de precisão,**
- **Rentabiliza as aplicações de produtos associados.**



O LI 700 É ÚNICO. É O ADJUVANTE MAIS POLIVALENTE DO MERCADO.

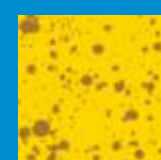
As suas acções são múltiplas:

Na cuba

Li 700 acidifica a calda, o que favorece a compatibilidade físico-química dos produtos utilizados na mistura e melhora a eficácia no campo.

Li 700 estabiliza a calda mesmo com baixo volume de água.

Li 700 evita a degradação dos produtos dentro da cuba, prolongando o seu período de acção.



75 impactos/cm² numa pulverização de 17 L/ha (recorde do mundo de pulverização em 19/08/2003)

NO MOMENTO DA PULVERIZAÇÃO

O **Li 700** permite otimizar os tratamentos ao melhorar o seu nível de eficácia, conforme atestado pelos inúmeros trabalhos realizados pelos diferentes organismos oficiais e institutos técnicos (CEMAGREF (F), SILSOE (UK), UNIVERSIDADE DE WASHINGTON (USA), ARVALIS).

SOBRE A PLANTA

Devido às suas características de "molhante/penetrante", **Li 700** aumenta a retenção e exposição das gotas na superfície da folha, permitindo uma penetração mais rápida e ainda tem a vantagem de o fazer a baixas temperaturas ou com fraca humidade (ensaio INRA Dijon).

Na planta o **Li 700** melhora a penetração dos produtos associados e favorece a sua difusão e migração até aos órgãos a atingir.

NO AMBIENTE

O Li 700 respeita o ambiente

COM LI 700 TEM TUDO A GANHAR!

O **Li 700** oferece numerosas vantagens para o utilizador:

- **Eficácia Reforçada** (melhora a cobertura das plantas, selectivo),
- **Melhora a Segurança** (assegura a eficácia dos tratamentos),
- **Economia de Tempo** (menos passagens),
- **Economia Financeira** (optimização e rentabilização dos tratamentos, menos água),
- **Respeito pelo Ambiente** (menos poluição, maior respeito pelo ambiente).



Li 700 Molhante



Li 700 Penetrante



Li 700, o adjuvante rentável, utilizável no universo de culturas com reguladores e herbicidas

(excepto com produtos à base de bifenox, carfentrazona e bromoxinil-fenol. É possível a utilização com as sulfonilureias, dentro dos limites da dose anual autorizada).

